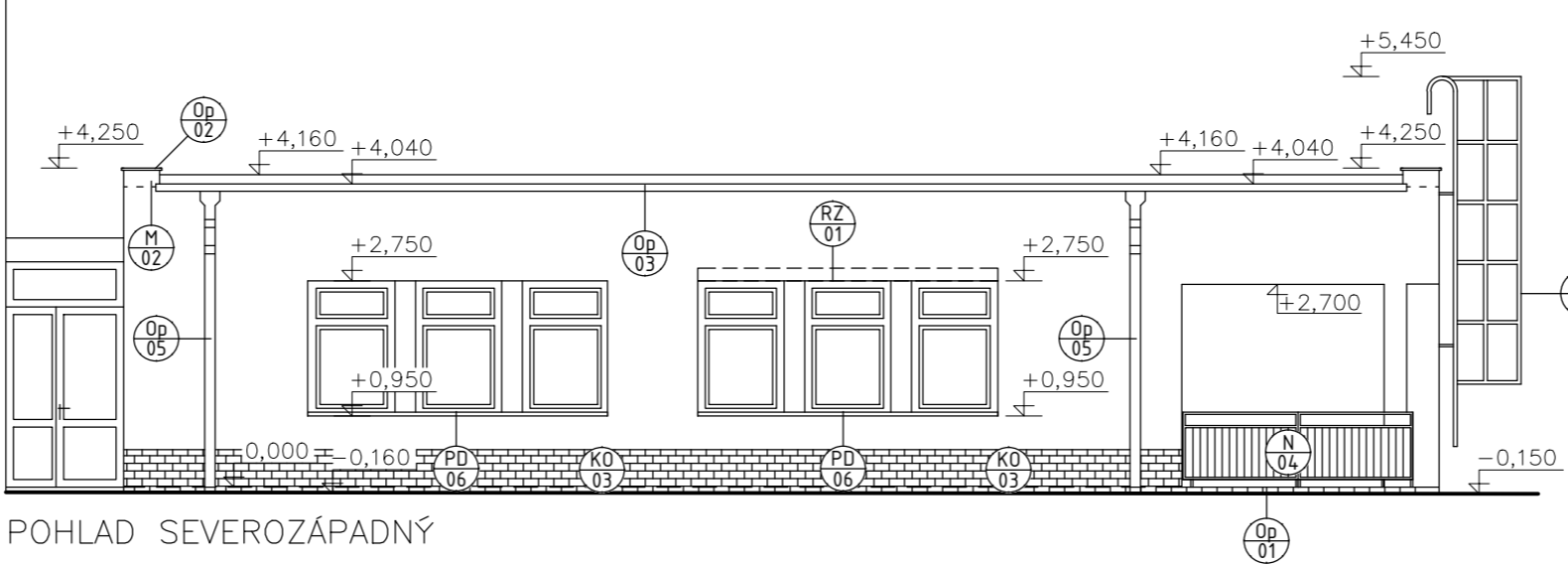
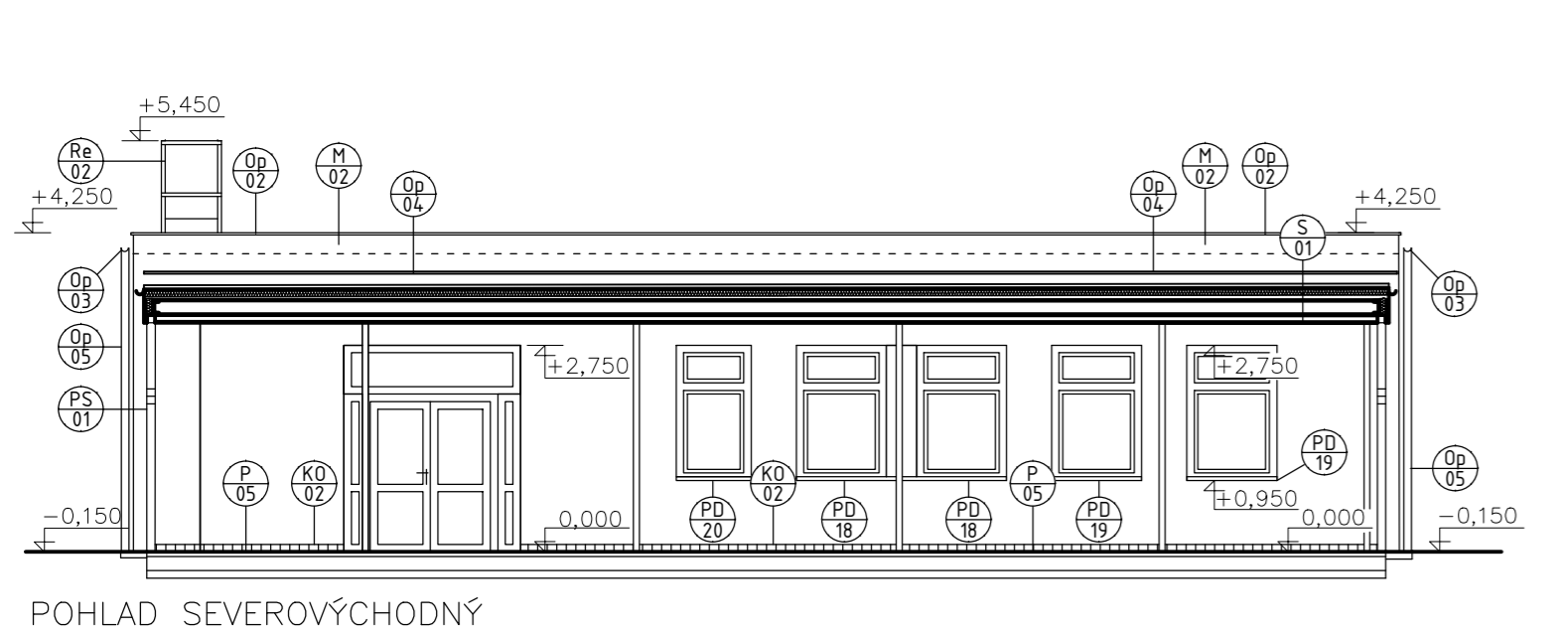
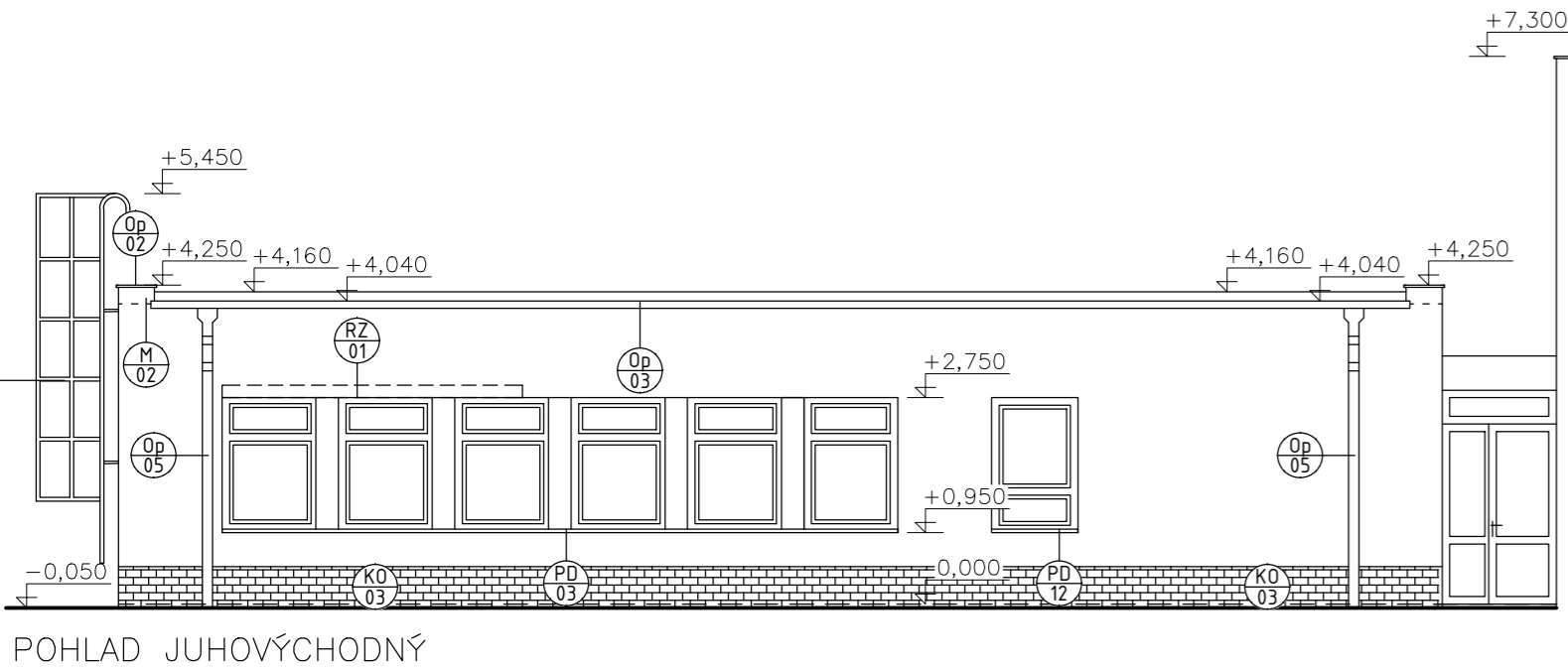
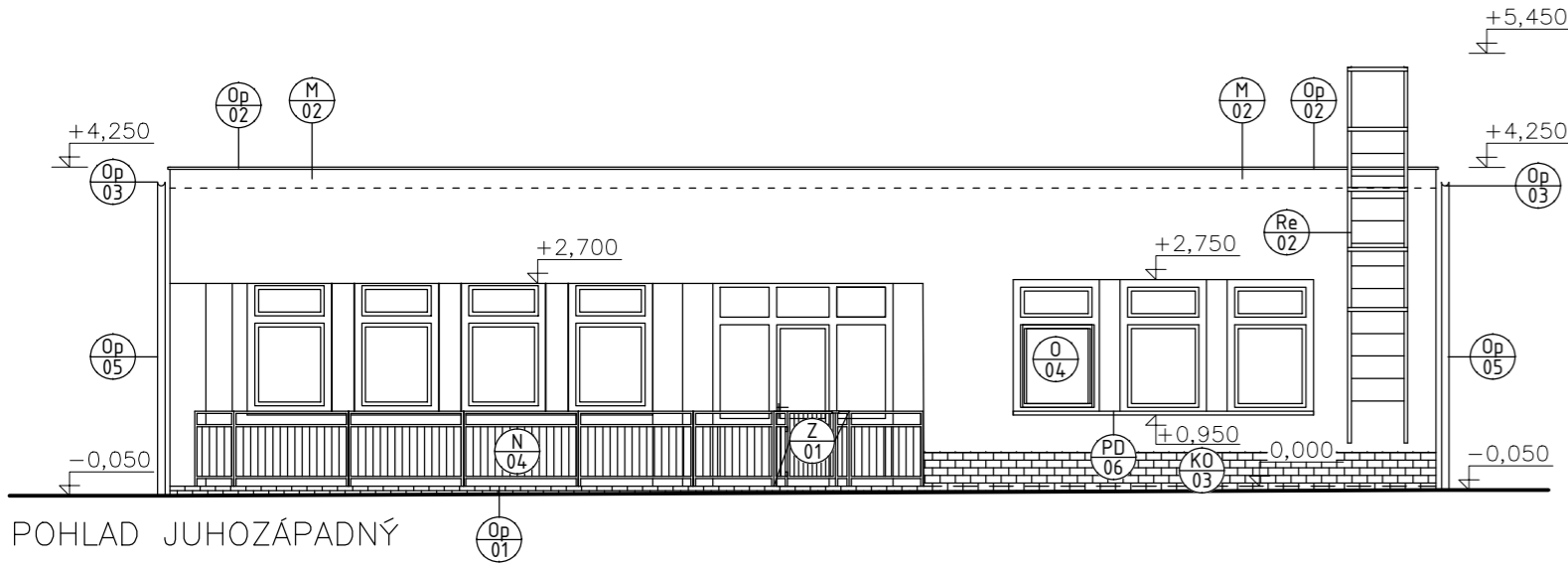


PAVILÓN 2, POHLADY –
NAVRHOVANÝ STAV



- M 02

PÓROBETÓNOVÉ MURIVO, HR. 250 MM, NA TENKOVRSŤVÚ MALTU
- KO 02

NOVÝ KERAMICKÝ SOKEL DO VÝŠKY 100 MM
- KO 03

NOVÝ EXTERIÉROVÝ SOKEL DO VÝŠKY 500 MM
- N 04

NOVÝ NÁTER NA EXTERIÉROVOM OCELOVOM ZÁBRADLÍ V 2 VRSTVÁCH
- PS 01

PRESKLENÁ STENA, POZRI VÝPIS PRVKOV
- PS 02

PRESKLENÁ STENA, POZRI VÝPIS PRVKOV
- O 04

NOVÉ OKENNÉ ZASKLENIE, IZOLAČNÉ DVOJSKLO, ZASKLIEVACIE LIŠTY
- RZ 01

HLINÍKOVÁ ELEKTROMOTORICKÁ ŽALÚŽIA, DLŽKA 4000 MM
- RZ 02

HLINÍKOVÁ ELEKTROMOTORICKÁ ŽALÚŽIA, DLŽKA 3600 MM
- RZ 05

HLINÍKOVÁ MECHANICKÁ ŽALÚŽIA, DLŽKA 1400 MM
- RZ 06

HLINÍKOVÁ MECHANICKÁ ŽALÚŽIA, DLŽKA 1150 MM
- PD 06

NOVÁ EXTERIÉROVÁ HLINÍKOVÁ PARAPETNÁ DOSKA, HR. 0,6 MM, CELKOVÁ DLŽKA 4000 MM, ROZVINUTÁ ŠÍRKA 420 MM
- PD 12

NOVÁ EXTERIÉROVÁ HLINÍKOVÁ PARAPETNÁ DOSKA, HR. 0,6 MM, CELKOVÁ DLŽKA 1150 MM, ROZVINUTÁ ŠÍRKA 420 MM
- PD 18

NOVÁ EXTERIÉROVÁ HLINÍKOVÁ PARAPETNÁ DOSKA, HR. 0,6 MM, CELKOVÁ DLŽKA 2800 MM, ROZVINUTÁ ŠÍRKA 340 MM
- PD 19

NOVÁ EXTERIÉROVÁ HLINÍKOVÁ PARAPETNÁ DOSKA, HR. 0,6 MM, CELKOVÁ DLŽKA 1200 MM, ROZVINUTÁ ŠÍRKA 340 MM
- PD 20

NOVÁ EXTERIÉROVÁ HLINÍKOVÁ PARAPETNÁ DOSKA, HR. 0,6 MM, CELKOVÁ DLŽKA 1000 MM, ROZVINUTÁ ŠÍRKA 340 MM
- Op 01

NOVÉ OPLECHOVANIE BALKÓNOVEJ TERASY, HLINÍKOVÝ PLECH HR. 0,6 MM
- Op 02

NOVÉ OPLECHOVANIE ATIKY, HLINÍKOVÝ PLECH HR. 0,6 MM
- Op 03

NOVÝ DAŽĎOVÝ ŽLAB, HLINÍKOVÝ PLECH HR. 0,6 MM
- Op 04

NOVÉ OPLECHOVANIE PRI UKONČENÍ HYDROIZOLÁCIE, HLINÍKOVÝ PLECH, HR. 0,6 MM
- Op 05

NOVÝ DAŽĎOVÝ ZVOD, HLINÍKOVÝ PLECH, HR. 0,6 MM
- P 05

NOVÁ KERAMICKÁ DLAŽBA S LEPIDLOM
- S 01

NOVÉ ZASTREŠENIE ÁTRIA, POZRI VÝPIS SKLADBY
- Re 02

NOVÝ OCELOVÝ REBRIK S BEZPEČNOSTNÝM KOŠOM, VÝŠKA REBRIKA 5,4 M
- Z 01

NOVÝ BLOK OCELOVÉHO ZÁBRADLIA 1000x1000, OTVÁRAVÉ DVIERKA 700x1000, POZRI VÝPIS ZÁMOČNÍCKYCH VÝROVKOV
- S 01

FÓLIOVÁ HYDROIZOLÁCIA (NOVÁ VRSTVA)2 MM

GEOTEXTÍLIA (NOVÁ VRSTVA)

TEPELNÁ IZOLÁCIA, MINERÁLNA VLNA, $\lambda = 0,040$ W/m.K, $\rho = 160$ kg/m³, V 1% SPADE (NOVÁ VRSTVA)120–160 MM

OSB DOSKA (NOVÁ VRESTVA)30 MM

DREVENÉ DOSKY15 MM

UZAVRETÁ VZDUCHOVÁ MEDZERA200 MM

HLINÍKOVÝ PLECH

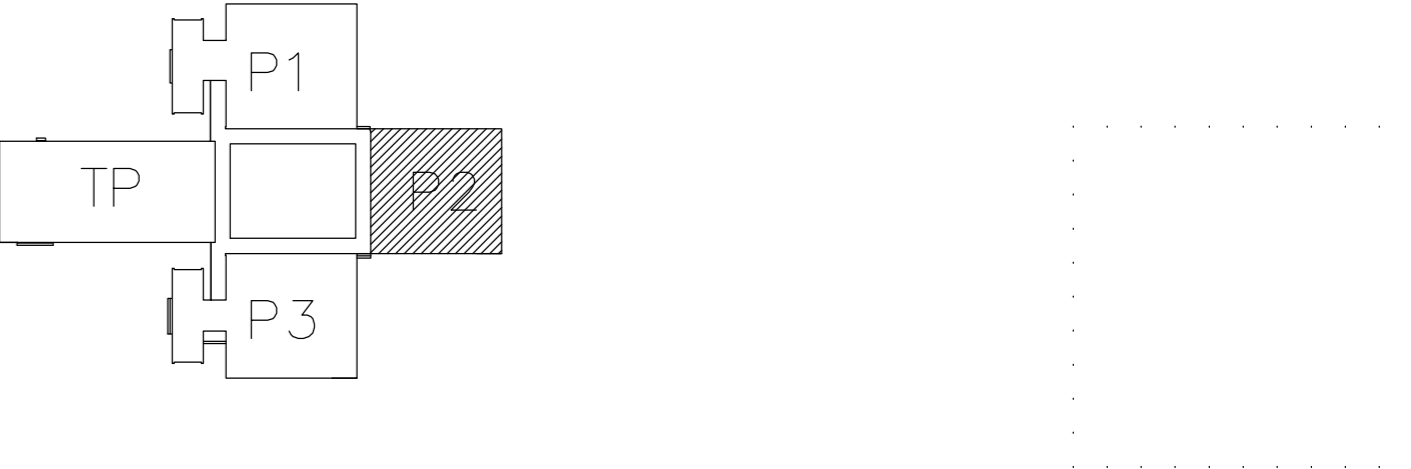
VZDUCHOVÁ MEDZERA (NOVÁ VRSTVA)100 MM

KAZETOVÝ PODHLAD (NOVÁ VRSTVA)12,5 MM

- LEGENDA MATERIÁLOV
- MUROVANÁ PRIEČKA NA TENKOVRSŤVÚ MALTU
- TEPELNÁ IZOLÁCIA, MINERÁLNA VLNA
- TEPELNÁ IZOLÁCIA, POLYSTYRÉN EPS
- FÓLIOVÁ HYDROIZOLÁCIA, HR. 2 MM – NAVRHOVANÁ

POZNÁMKY

– PRI ZATEPLOVANÍ JE NUTNÉ VŠETKY NEROVNOSTI VÄČŠIE AKO 10 MM VÝROVNAŤ VÁPENOCEMENTOVOU OMIETKOU



0,000 = 155,10 m n. m.			
Projektant	ING. IRENA KREUTZOVÁ	Vypracoval	ING. BARBORA NAGYOVÁ
		<div><div></div><div>RENAK, s.r.o. Bulharská 42 917 01 Trnava</div><div>e-mail: renak@renak.sk tel./fax: 033/5536414 web: www.renak.sk</div></div>	
Druh projektu	ARCHITEKTONICKO-STAVEBNÉ RIEŠENIE	formát	4 x A4
Druh výkresu	PAVILÓN 2 - POHLADY, NAVRHOVANÝ STAV	dátum	09/2019
Investor	MESTO TRNAVA HLAVNÁ 1, TRNAVA 917 71	účel	DSPaR
		parc. číslo	5292/10, k.ú. TRNAVA
Názov a miesto stavby	MŠ SPOJNÁ 6 - REKONŠTRUKCIA OBJEKTU SPOJNÁ 6, TRNAVA 917 01	č. zakázky	190710
		Mierka	1:100
		č. výkresu	P2 - 08